

## Zwijadło do ciężkich zastosowań serii **BGL-BGLD** CYNKOWANA I LAKIEROWANA KONSTRUKCJA

- $\varnothing$  550 mm bęben

Strona sprężyny z ramieniem węża prowadzącego w pozycji „B”

Opcjonalne:

**INLET HOSE**



**VGMSG20R**



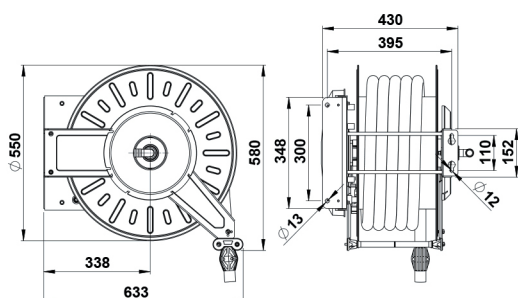
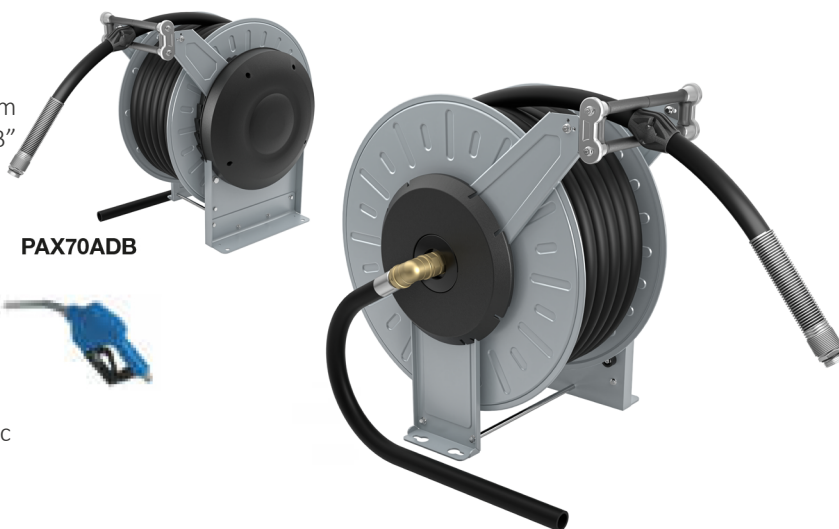
**PGA60S  
PGA120S**



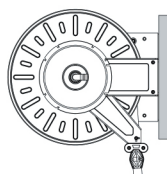
**PAX70ADB**



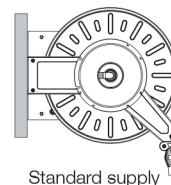
Wersję „ATEX” można zamówić, podając kod zwijadła poprzedzony literą „EX”.



Pos. A

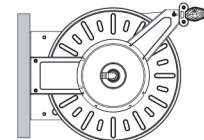


Pos. B



Standard supply

Pos. C



Automatyczne zwijadło przeznaczone do rozprowadzania płynów, takich jak olej napędowy, olej, powietrze, woda o różnych ciśnieniach i temperaturach za pomocą węża o dużej długości lub o maksymalnej średnicy 1”.

Ramiona prowadzące wąż mogą być regulowane w trzech różnych pozycjach w zależności od instalacji bębna (poz. A-B-C).


Standard: wąż przyłączeniowy dla wersji z wężem, boczne osłony ochronne (nie dostępne dla mod. ATEX), 4-rolkowa prowadnica węża. Opcjonalnie: przeciwwaga mocująca.

## Zwjadła model BGL/BGLD bez węża

Płyn	Ciśnienie max	Kod	Włot	Wylot	**Wydajność	Waga (kg)	ATEX (opcjonalne)
Powietrze Woda Diesel	20 bar/290 psi Przegub mosiężny	BGL203430ST	G 1" F	Ø 19 mm	(3/4") 30 m	39	•
		BGLD203440ST	G 1" F	Ø 19 mm	(3/4") 40 m	46	•
		BGL200125ST	G 1" F	Ø 25 mm	(1") 25 m	39	•
		BGLD200130ST	G 1" F	Ø 25 mm	(1") 30 m	46	•
Olej	60 bar/870 psi Przegub metalowy	BGLD601250ST	G 1/2" M	G 1/2" M	(1/2") 50 m	49	•
		BGL603430ST	G 1" M	G 3/4" M	(3/4") 30 m	40	•
		BGLD603440ST	G 1" M	G 3/4" M	(3/4") 40 m	47	•
		* BGLD600125ST	G 1" M	G 1" M	(1") 25 m	48	•
Woda 150°C	400 bar/5800 psi Przegub metalowy	BGLD4H3850ST	G 3/8" F	G 3/8" M	(3/8") 50 m	49	•
		BGLD4H1250ST	G 1/2" M	G 1/2" M	(1/2") 50 m	49	•

\*Z przegubem i wałkiem ze stali nierdzewnej

## Zwjadła model BGL/BGLD z węzłem

Płyn	Ciśnienie węża	Kod	Włot	Wylot	Średnica węża	Długość węża	Waga (kg)	ATEX (opcjonalne)
Diesel	10 bar/145 psi Guma R<106 Ohm/m	BGL101930GO	Ø 19 mm	G 1" M	19 x 27	30 m	53	•
		BGLD101940GO	Ø 19 mm	G 1" M	19 x 27	40 m	65	•
		BGL102520GO	Ø 25 mm	G 1" M	25 x 35	20 m	53	•
		BGL102525GO	Ø 25 mm	G 1" M	25 x 35	25 m	55	•
		BGLD102530GO	Ø 25 mm	G 1" M	25 x 35	30 m	65	•
Zimna woda	10 bar/145 psi Czarno-Niebieski PVC	BGL101930HO	Ø 19 mm	G 3/4" M	19 x 26	30 m	49	•
		BGLD101940HO	Ø 19 mm	G 3/4" M	19 x 26	40 m	59	•
Woda 70°C	10 bar/145 psi (70°C) 20 bar/290 psi (25°C) Blue Thermoplastic 	BGLD101650K	G 1/2" F	G 1/2" M	16 x 23	50 m	63	•
		BGL101930K	G 3/4" F	G 3/4" M	19 x 27	30 m	52	•
		BGLD101940K	G 3/4" F	G 3/4" M	19 x 27	40 m	63	•
		BGL102525K	G 1" F	G 1" F	25 x 34	25 m	55	•
		BGLD102530K	G 1" F	G 1" F	25 x 34	30 m	65	•
Powietrze Woda	18 bar/260 psi Guma	BGLD181350	G 1/2" F	G 1/2" M	13 x 20	50 m	63	•
		BGLD181650	G 1/2" F	G 1/2" M	16 x 24	50 m	67	•
		BGL181930	G 3/4" F	G 3/4" M	19 x 27	30 m	53	•
		BGLD181940	G 3/4" F	G 3/4" M	19 x 27	40 m	65	•
		BGL182525	G 1" F	G 1" F	25 x 34	25 m	56	•
		BGLD182530	G 1" F	G 1" F	25 x 34	30 m	66	•
Olej	60 bar/870 psi 1SC Guma	BGLD601250	G 1/2" F	G 1/2" F	1/2"	50 m	67	•
		BGL603430	G 3/4" F	G 3/4" F	3/4"	30 m	55	•
		BGLD603440	G 3/4" F	G 3/4" F	3/4"	40 m	67	•
		**BGLD600125	G 1" F	G 1" F	1"	25 m	64	•
Woda 150°C	250 bar/3625 psi 1SC Hydro blue	BGLD2H3850	G 3/8" F	G 3/8" F	3/8"	50 m	67	•
	400 bar/5800 psi 2SC Hydro blue	BGLD4H3850	G 3/8" F	G 3/8" F	3/8"	50 m	68	•
	300 bar/4350 psi 2SC Hydro blue	BGLD3H1250	G 1/2" F	G 1/2" F	1/2"	50 m	79	•

\*\*Nie można zamontować ramion prowadzących rurę w pozycji „A”

\*\*\*Połączenie rury łączącej