

RĘCZNE ZWIJADŁA

Ręczne zwijadła przeznaczone do dystrybucji płynów takich jak olej napędowy, powietrze, woda, olej, smar o różnych ciśnieniach i temperaturach dla węży o maksymalnej średnicy 1".

Części mające kontakt z płynem wykonane są z wysokiej jakości elementów metalowych i uszczelek.

Standard: składany uchwyt wyposażony w system bezpieczeństwa, przegub obrotowy i regulowaną sprężgę. Opcjonalnie: ramiona boczne wraz z 4-rolkowa prowadnica węża i popychaczem blokującym obrót.



Strona łącząca w wersji standardowej.

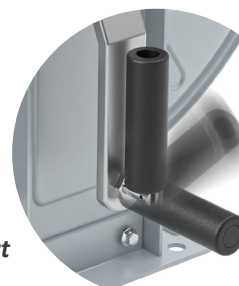


Strona klamkowa w wersji standardowej.

STANDARDOWY FORMULARZ DLA MOD. H-HL-HM-HB



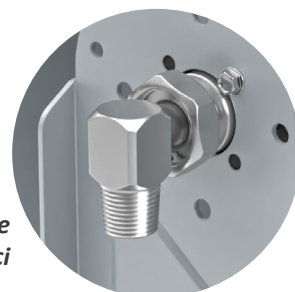
Ręczny system zabezpieczający, który zapobiega obracaniu się uchwytu podczas rozwijania węża.



Składany uchwyt

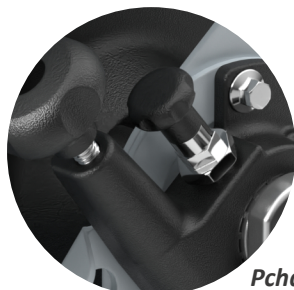


Regulowane sprężgło: umożliwia regulację prędkości obrotowej bębna podczas rozwijania węża.



Metalowe złącze obrotowe z uszczelkami wysokiej jakości

OPCJONALNE DLA MOD. H-HL-HM-HB



Pchacz blokujący obrót

Kod **0803** dla mod. H-HL-HM-HB.

Umożliwia blokowanie obrotu bębna.

Zalecane w środowiskach narażonych na wibracje (ciężarówka, maszyny przemysłowe itp.).

Opcjonalne, dostarczane w osobnym opakowaniu i niezamontowane na zwijaczu węża.

Ramiona boczne wraz z 4-rolkowa prowadnica węża

Kod **KB4RH** dla mod. H

Kod **KB4RHL** dla mod. HL

Kod **KB4RHM** dla mod. HM

Kod **KB4RHB** dla mod. HB

Opcjonalnie, dostarczane w osobnym opakowaniu i niezamontowane na zwijaczu węża.

