

## Zwijadło uniwersalne maxi serii **VGM** CYNKOWANA I LAKIEROWANA KONSTRUKCJA

- $\varnothing$  445 mm bęben

Opcjonalne:

**INLET HOSE**



**VGMSG20R**




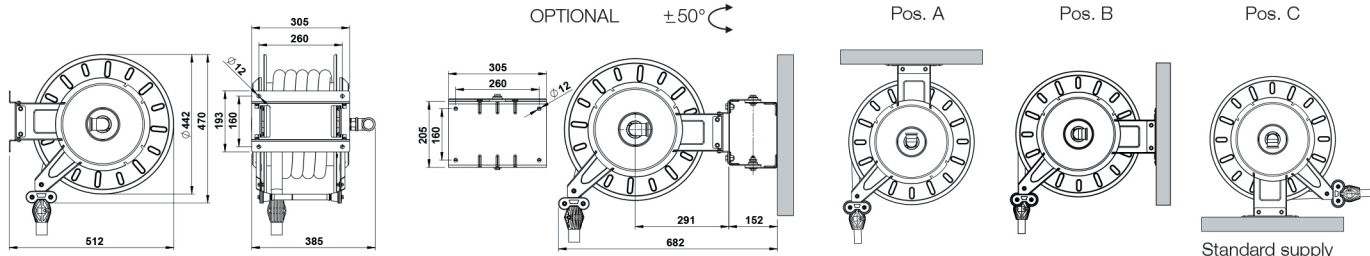
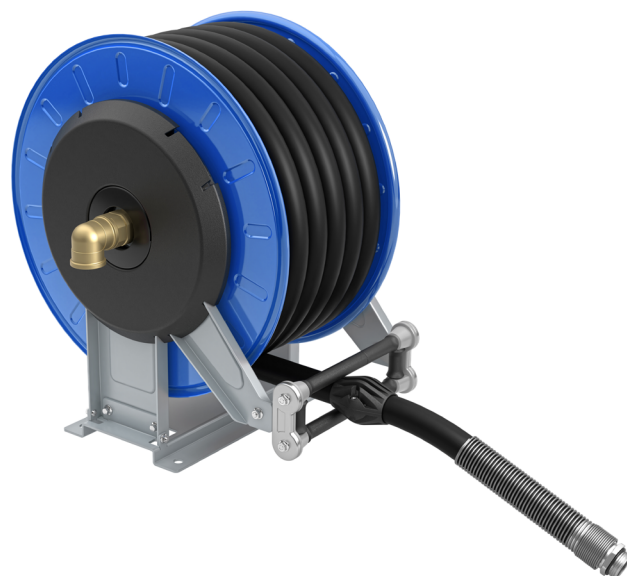
**PGA60S  
PGA120S**



**PAX70ADB**



 Wersję „ATEX” można zamówić, podając kod zwijadła poprzedzony literą „EX”.



Automatyczne zwijadło przeznaczone do rozprowadzania płynów, takich jak olej napędowy, mocznik (AdBlue), powietrze, olej i woda w różnych warunkach ciśnienia i temperatury za pomocą węży o maksymalnej średnicy 1". Ramiona prowadzące wąż mogą być regulowane w trzech różnych pozycjach w zależności od instalacji bębna (poz. A-B-C).

Standard: wąż przyłączeniowy i 4-rolkowa prowadnica węża dla wskazanych wersji, boczne osłony ochronne (nie dostępne dla mod. ATEX). Opcjonalnie: wąż przyłączeniowy.

## Zwijadła model VGM bez węża

Płyn	Ciśnienie max	Kod	Włot	Wylot	**Wydajność	Waga (kg)	ATEX (opcjonalne)
Diesel	10 bar/145 psi Przegub mosiężny	VGM203420STO	G 1" F	Ø 19 mm	(3/4") 20 m	22	•
		VGM200115STO	G 1" F	Ø 25 mm	(1") 15 m	22	•
Mocznik Zimna woda	20 bar/290 psi Przegub z kompozytu	VGM203420ST	Ø 19 mm	Ø 19 mm	(3/4") 20 m	22	
		VGM200115ST	Ø 25 mm	Ø 25 mm	(1") 15 m	22	
Powietrze Woda	20 bar/290 psi Wał ze stali nierdzewnej Przegub mosiężny	VGM203420STA	G 1" F	Ø 19 mm	(3/4") 20 m	22	•
		VGM200115STA	G 1" F	Ø 25 mm	(1") 15 m	22	•
Woda 100°C	20 bar/290 psi Wał ze stali nierdzewnej Przegub mosiężny	VGM203420STMX	G 1" F	Ø 19 mm	(3/4") 20 m	22	

\*\*Orientacyjne wartości mogą się różnić w zależności od typu węża

## Zwijadła model VGM z węzem

Płyn	Ciśnienie max	Kod	Włot	Wylot	Średnica węża	Długość węża	Waga (kg)	Włot węża	ATEX (opcjonalne)
Diesel	10 bar/145 psi Guma R<10 <sup>6</sup> Ohm/m	VGM101920GO	G 1" F	G 1" M	19 x 27	20 m	30	T1901GL	•
		VGM102515GO	G 1" F	G 1" M	25 x 35	15 m	32	T2501GL	•
Mocznik	10 bar/145 psi EPDM	VGM101920ADB	Ø19 mm	Ø19 mm	19 x 27	20 m	31	W zestawie	
Zimna woda	10 bar/145 psi PVC żółty	VGM101920T	Ø19 mm	G 3/4" M	19 x 25	20 m	29	W zestawie	
Woda 70°C Wał S.S. - przegub mosiężny	10 bar/145 psi (70°C) 20 bar/290 psi (25°C) Wąż termoplast. niebieski	VGM101920KMX	G 1" F	G 3/4" M	19 x 27	20 m	30	T1901KL	
		VGM102515KMX	G 1" F	G 1" F	25 x 34	15 m	30	T2501KL	
Powietrze Woda	18 bar/260 psi Guma	VGM181920	G 1" F	G 3/4" M	19 x 27	20 m	30	T1901L	
		VGM182515	G 1" F	G 1" F	25 x 34	15 m	32	T2501L	